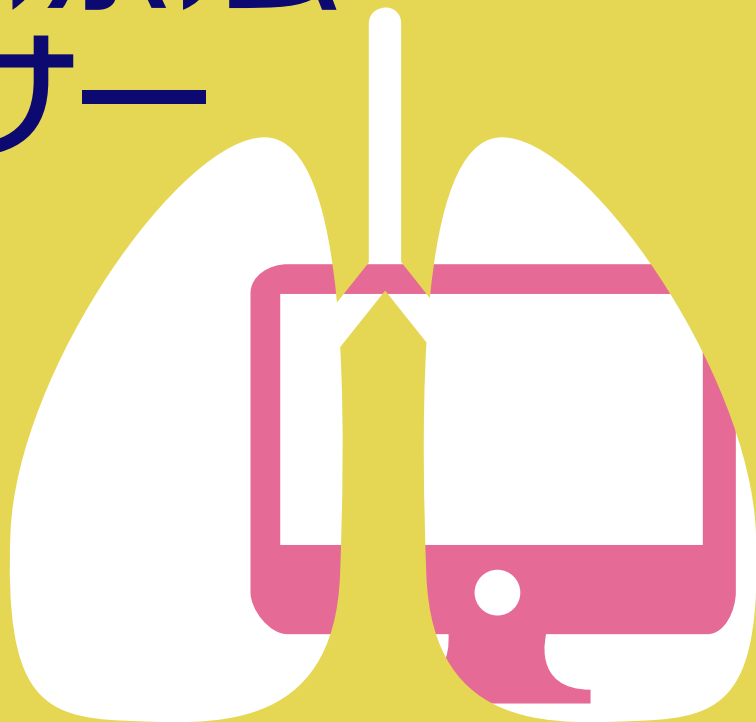


1月15日(土) 10:00-13:00

1月16日(日) 10:00-13:00

呼吸理学療法 実践セミナー

Online
SEMINAR



講義と実習で学ぶプログラム

正確なアセスメント技術と臨床に即した呼吸理学療法手技を完全マスター

1/15【評価編】 1/16【実践編】

呼吸理学療法の実践に際し、客観的評価情報の一つであるフィジカルアセスメント（視診・触診・打診・聴診）と、様々な呼吸障害に対応できる幅広い知識と技術が不可欠となってきます。本セミナーでは二日間に分けて、正確なアセスメント技術と臨床に即した呼吸理学療法手技の完全マスターを目指します。PT、OT、ST、看護師など、多くのリハビリテーション職種の方々のご参加をお待ちしております。

オンラインでご都合の良い場所からご参加いただけます！セミナー詳細や受講方法は、ホームページをご確認ください。

[講師]

眞淵 敏 先生

みどりヶ丘病院 リハビリテーション部 特任理学療法士

森沢 知之 先生

順天堂大学保健医療学部理学療法学科 准教授

笹沼 直樹 先生

兵庫医科大学病院リハビリテーション技術部 部長 理学療法士

[受講料・お申し込み方法]

受講料：各日 ¥6,000 両日 ¥10,000

お申し込みは HP のフォームからご登録ください。

<http://craiseed.org>

CRASEED

検索

